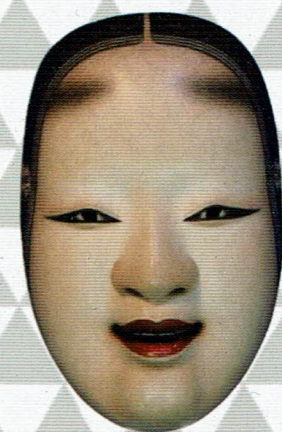
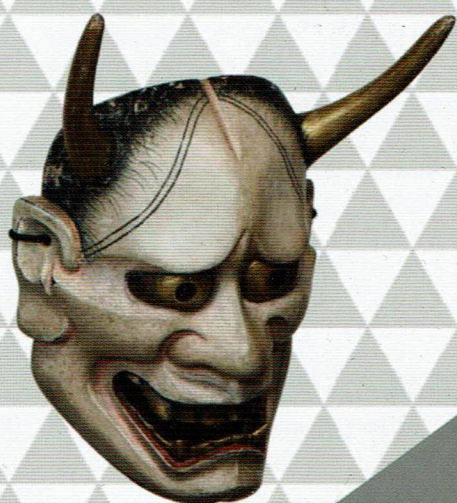


# 全国能面フェスティバル

## 第12回島熊山能面祭



第11回島熊山能面祭  
梅若玄祥賞「小面」 井上欣一

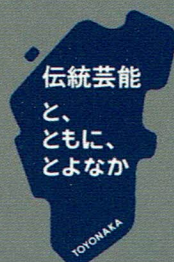


第11回島熊山能面祭  
大槻文蔵賞「小面」 長谷川好昭

**能面募集** 課題部門：「葵上」使用面、  
自由部門：「能・狂言面」全般

応募期間：平成30年6月5日(火)～12日(火)

主催：島熊山能面祭実行委員会  
後援：豊中市 協力：豊中不動尊



# 全国能面フェスティバル

## 第12回 島熊山能面祭 募集要項

— 優秀な能面・狂言面を募集します —

「第12回島熊山能面祭」を以下のとおり開催し、全国から新作能面を募集します。  
今年度は一般部門と合わせ、課題部門として能「葵上」で使用する能面を募集し、優秀作品を島熊山桜能（平成30年8月19日）で使用します。

「舞台で使える能面・狂言面」を基準に人間国宝、梅若六郎玄祥・大槻文蔵両先生等7人の能楽師が審査と作品評を行い、能楽師との交流を通じて、全国の能面作家を支援します。

**【募集能面】** 応募者が打った能面・狂言面（手直し作品・創作面も可、出品数制限なし）

課題部門 「葵上」で使用する能面

自由部門 能面・狂言面全般（面種は自由）

**【募集期間】** 平成30年6月5日（火）～12日（火）

**【審査委員】** 観世流シテ方能楽師 梅若六郎玄祥（人間国宝）・大槻文蔵（人間国宝）

山本博通・赤松禎友・山崎正道・武富康之

和泉流狂言方能楽師 小笠原 匡

**【賞】** 「舞台で使えるか」を基準に能楽師のみで審査します。

大賞 梅若玄祥賞、大槻文蔵賞

特別賞 豊中市長賞、審査員特別賞

優秀賞・奨励賞

各賞とも該当のない場合もあります。

**【応募先】** 〒560-0002 大阪府豊中市緑丘2丁目14番8号 豊中不動尊寺務所内

島熊山能面祭実行委員会 宛（寺務所 Tel 06-6854-1692）

**【出品料】** 1面につき8,000円 郵便振替で納入ください

振込先 振替口座 00910-5-217357 加入者名/ 島熊山能面祭実行委員会

**【作品展示】**（全応募作品を展示します）

平成30年8月18日（土）～19日（日）

11:00～16:00 於 豊中不動尊 紫苑閣能舞台

**【能楽師による講評・交流会と表彰式】**

平成30年8月19日（日）於 豊中不動尊（参加費 無料）

○ 能楽師による作品講評 ○ 表彰式 ○ 能楽師所有古面の公開

**【公演】** 島熊山桜能 「葵上」（課題部門の優秀作品を使用）

平成30年8月19日（日）夕刻～ 豊中不動尊

**【作品評】** 入賞作品および第1次審査通過作品は図録に講評を掲載する予定です。

**【その他】**

- ① 全応募作品の図録を作成し応募者に贈呈します。
- ② 作品は、作品票を作品裏面に貼り、布製の面袋に入れ、応募申込書、作品受付票（62円切手貼付）を同封して搬入してください。（面紐・名札等は不要です）
- ③ 面袋は紐等で結べるもので、氏名は書かないでください。
- ④ 作品は、展示終了後着払いで返送します（9月初旬予定）
- ⑤ 作品は十分注意して取り扱いますが、損傷等については責任を負いません

**【問い合わせ先】** 島熊山能面祭実行委員会

TEL 090-8207-0486（松村） 090-3823-6387（鳥畑）

Mail [mai@yuugen.net](mailto:mai@yuugen.net)

HP <http://shimakumayama.yuugen.net>

## II、推薦部門の募集

能面祭で大賞・特別賞等の受賞者で、審査員が優秀な技術を持つと認める者を「優秀能面作家」として登録されますが、登録された者を対象に「推薦部門」として能面を募集します。

「推薦部門」は実績を持つ方々の作品であり、「能楽師が舞台上で使いたくなる能面」を基準に厳しい審査・講評が行われます。

### 【募集能面】

一般募集と同じく課題部門及び自由部門の両部門で募集します。

出品数の制限はなく、手直し作品や創作面も可能です。応募申込書に「推薦部門」と朱記ください。

### 【募集期間・要領等】

一般募集要項に準じますが、賞は大賞・特別賞のみが対象となります。

### 【作品評等の取り扱い】

作品展示会には「推薦部門」として展示され、作品は作品評をつけ図録に掲載します。

### 【その他】

出品作品への作者の思い、意図、狙いや、能楽師への質問等がありましたらお寄せください、作品評に反映します。

## 第十二回島熊山能面祭 応募申込書

フリガナ 氏名				
住所	〒 電話 ( ) Mail			
作品名	①	応募部門	②	応募部門
受付番号	*	課題 自由	*	課題 自由
作品名	③	応募部門	④	応募部門
受付番号	*	課題 自由	*	課題 自由

※印の欄は記入しないでください

作品票	
作品名	
受付番号	*

作品の裏面に添付してください

作品票	
作品名	
受付番号	*

作品の裏面に添付してください

## 第十二回島熊山能面祭 作品受付票

様

(裏面に住所・氏名を記入してください)

作品名	①	②
受付番号	*	*
作品名	③	④
受付番号	*	*

上記作品を受け付けました。

平成30年 6月 日

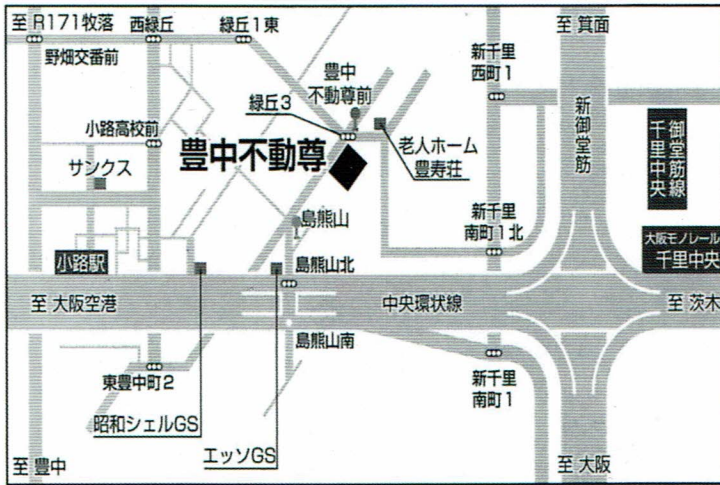
島熊山能面祭実行委員会

作品票	
作品名	
受付番号	*

作品の裏面に添付してください

作品票	
作品名	
受付番号	*

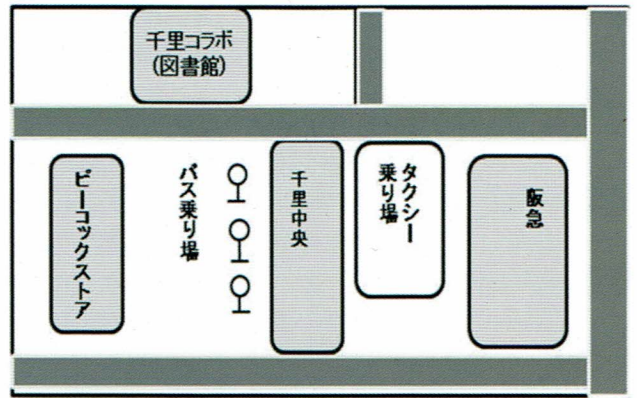
作品の裏面に添付してください



豊中不動尊へのアクセス

- 新大阪駅・大阪駅から地下鉄千里中央駅下車
- 千里中央駅から 9, 10, 45, 49系統バス 豊中不動尊前下車(約5分)
- 阪急豊中駅から車で10分
- モノレール少路駅から徒歩10分

○駐車スペースが限られているため 自家用車でのご来場はご遠慮ください。



阪急バス「千里中央駅より」  
 ①番乗り場からバスで8分  
 ①番乗り場のバスはすべて「不動尊前」に停まります

〈切り取り線〉

この作品票(裏)は切り取り  
 作品の裏に添付してください。  
 (目を塞がないよう注意してください)

〈切り取り線〉

POST CARD



半切切手  
 を貼って下  
 さい

様

〒560-0002 大阪府豊中市緑丘2丁目14番8号  
 豊中不動尊寺務所内

島熊山能面祭実行委員会

TEL 090-3823-6387(鳥畑)